



Ce document a été numérisé par le CRDP
d'Alsace pour la Base Nationale des Sujets
d'Examens de l'enseignement
professionnel

Certificat d'Aptitude Professionnelle

Peintre Applicateur de Revêtements

Epreuve EP1 (Ecrute)

Unité UP1

ANALYSE D'UNE SITUATION PROFESSIONNELLE

Durée de l'épreuve 3H00

Coefficient : 4

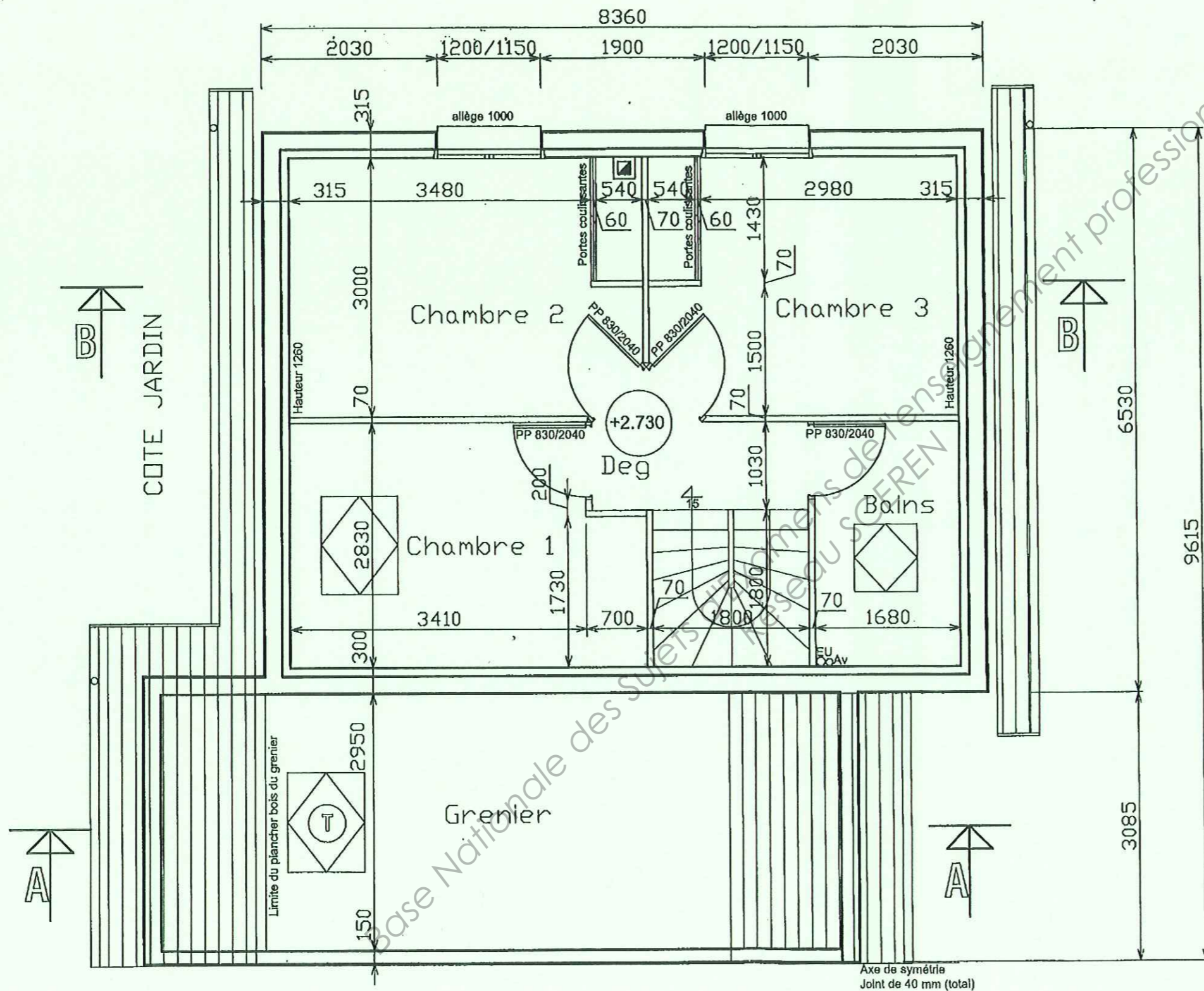
Dossier technique

Ce dossier comprend

- PLAN DE L'ETAGE page 2/9
- PLAN DU REZ DE CHAUSSEE page 3/9
- PIGNON n°1 page 4/9
- COUPE AA page 5/9
- COUPE BB page 6/9
- EXTRAIT CCTP page 7 à 9/9

Les candidats doivent rendre l'intégralité des documents à l'issue de la composition

SECTEUR BATIMENT	CAP	Peintre Applicateur de Revêtements	SESSION 2011	Epreuve EP1	Forme Ecrute	Durée 3H00	ANALYSE D'UNE SITUATION PROFESSIONNELLE DOSSIER TECHNIQUE	Coefficient feuille	4 1 sur 9
------------------	-----	------------------------------------	--------------	-------------	--------------	------------	--	------------------------	--------------



Cotation en millimètres

PROJET : Z.A.C de la COUVETTE

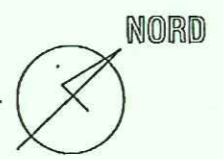
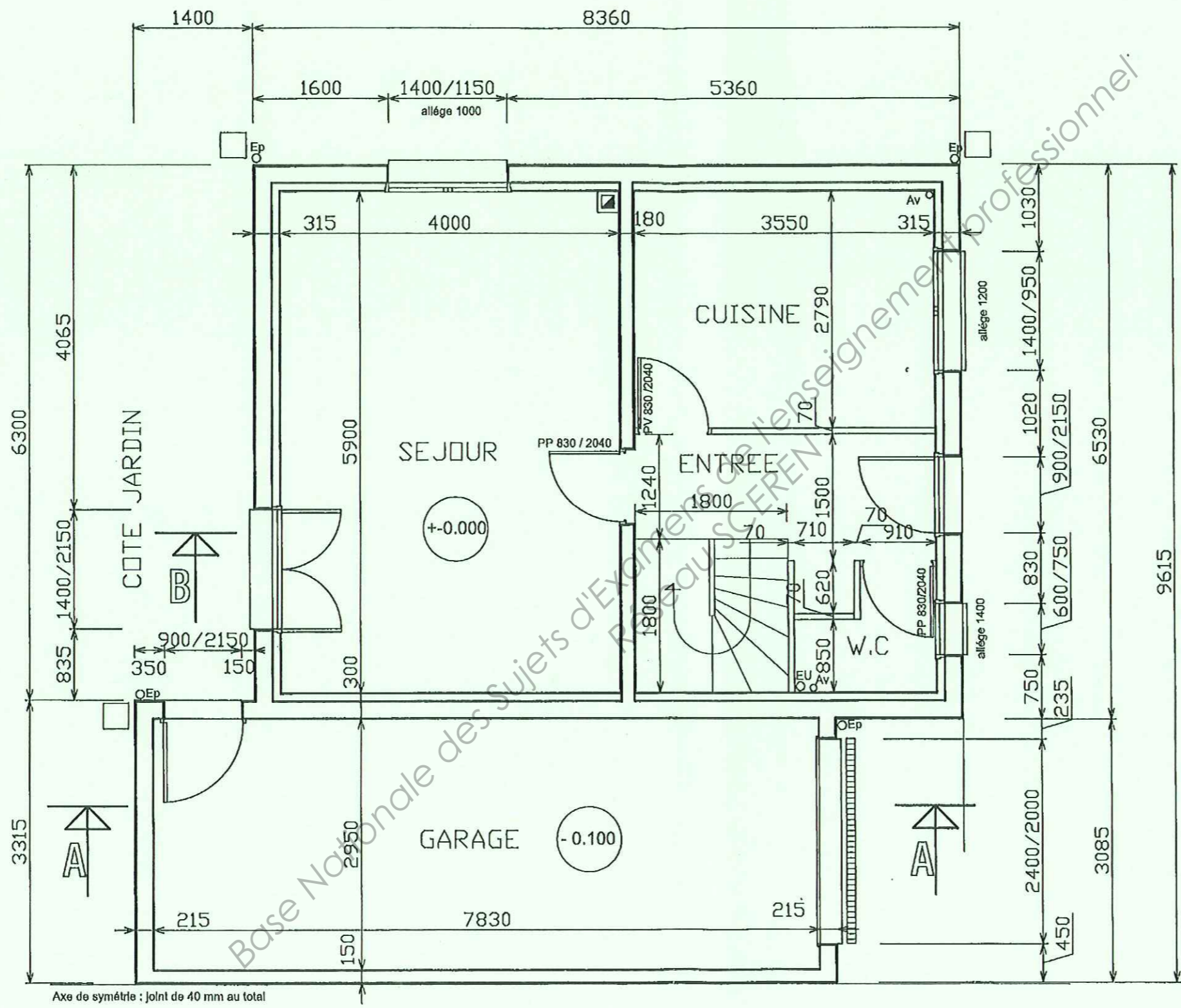
DESSIN : Plan de l'ETAGE

DESSIN TECHNIQUE

ECHELLE : réduite

DATE: / /

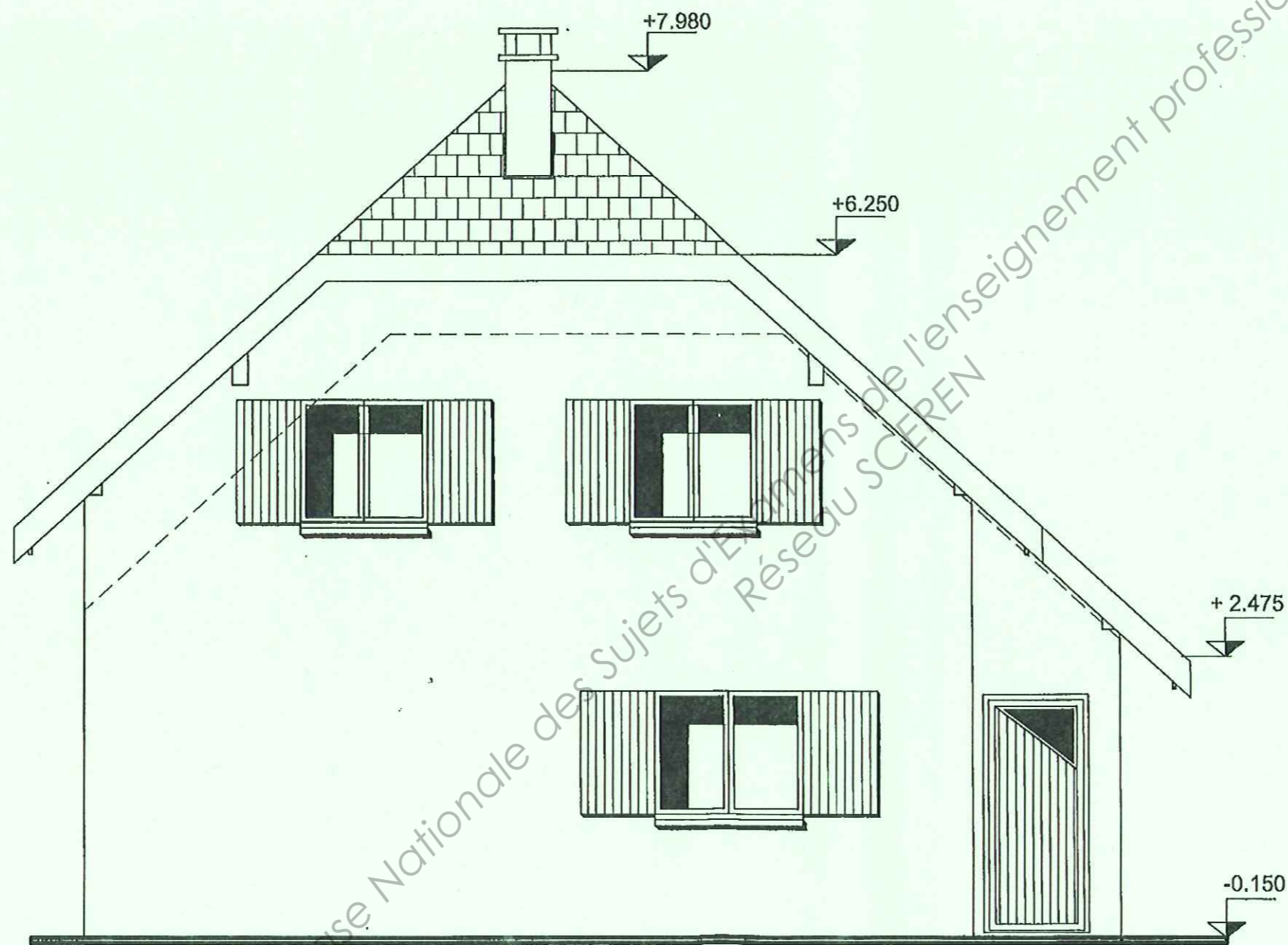
SECTEUR BATIMENT	CAP	Peintre Applicateur de Revêtements	SESSION 2011	Epreuve	Forme	Durée	ANALYSE D'UNE SITUATION PROFESSIONNELLE	Coefficient	4
				EP1	Ecrite	3H00			



Cotation en millimètres

DESSIN TECHNIQUE	
ECHELLE : réduite	
DATE : / /	
PROJET : Z.A.C de la COUVETTE DESSIN : Plan du REZ de CHAUSSEE	

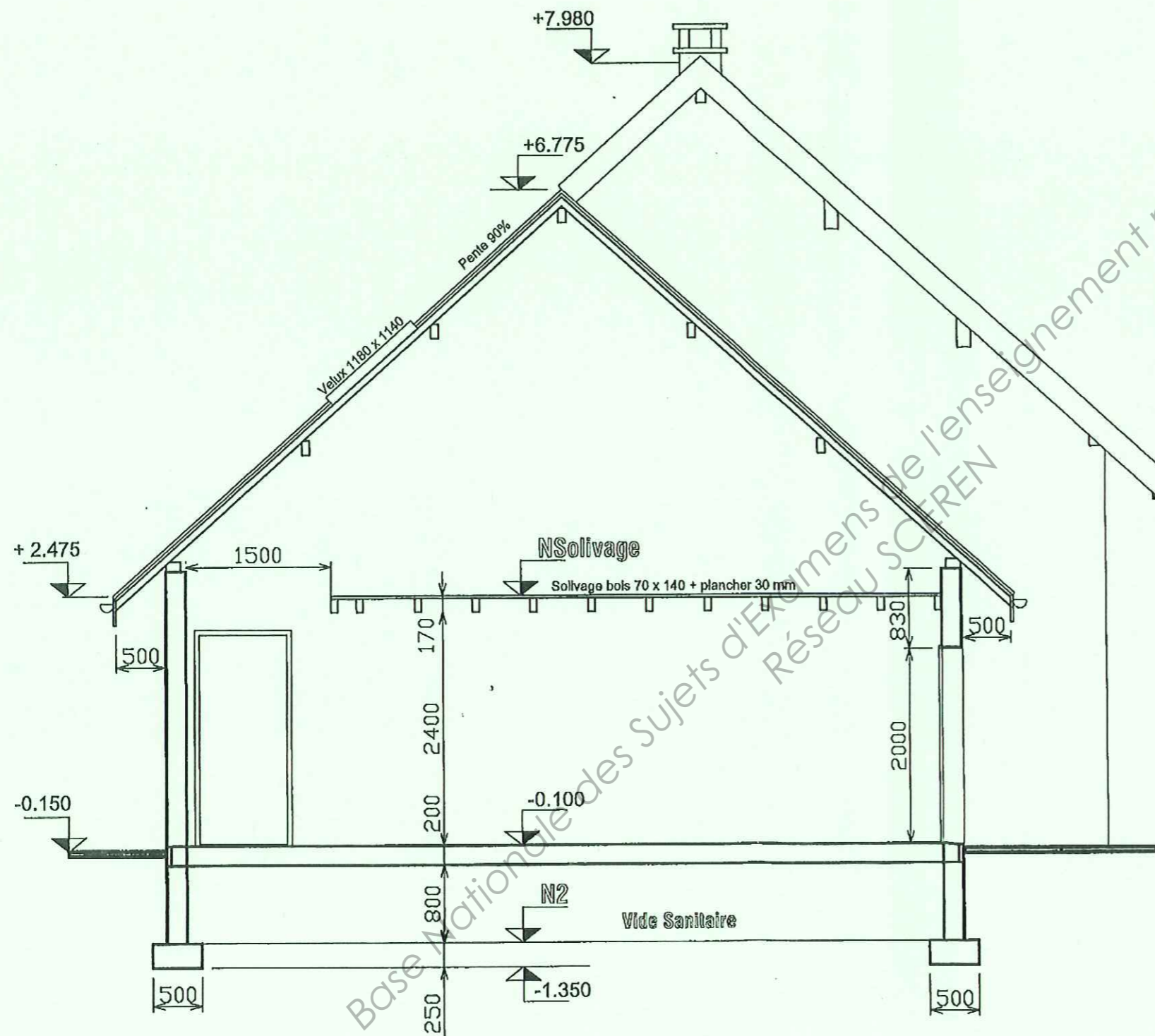
SECTEUR BATIMENT	CAP	Peintre Applicateur de Revêtements	SESSION 2011	Epreuve	Forme	Durée	ANALYSE D'UNE SITUATION PROFESSIONNELLE	Coefficient	4
				EP1	Ecrite	3H00			



Base Nationale des Sujets d'Examens de l'enseignement professionnel
Réseau SCEREN

DESSIN TECHNIQUE	
ECHELLE : réduite	
DATE : / /	
PROJET : Z.A.C. de la COUVETTE DESSIN : FACADE PIGNON N°1	

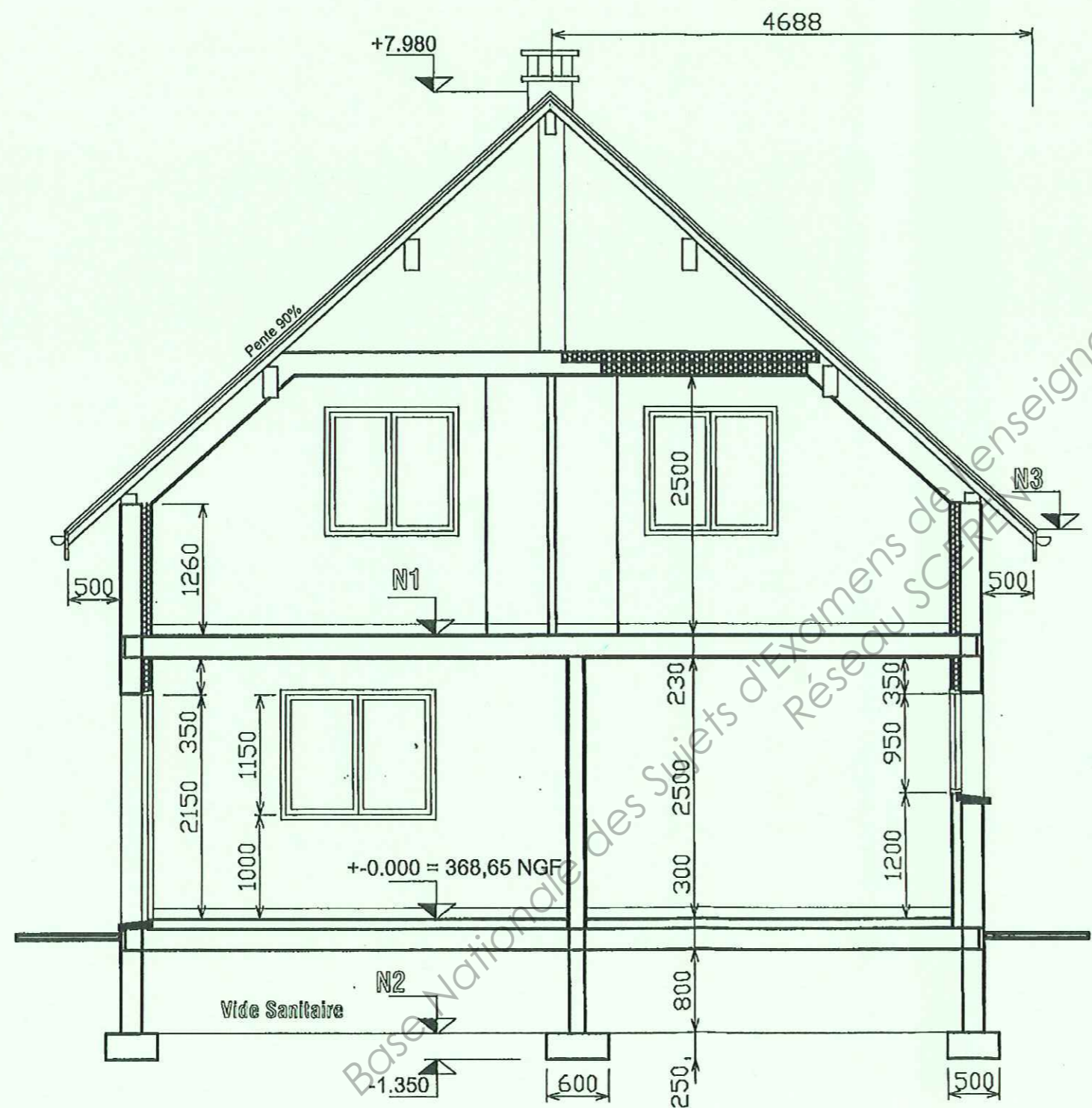
SECTEUR BATIMENT	CAP	Peintre Applicateur de Revêtements	SESSION 2011	Epreuve	Forme	Durée	ANALYSE D'UNE SITUATION PROFESSIONNELLE	Coefficient	4
				EP1	Ecrite	3H00			



Cotation en millimètres

DESSIN TECHNIQUE	
ECHELLE: réduite	
DATE: / /	
PROJET : Z.A.C. de la COUVETTE	
DESSIN : COUPE AA	

SECTEUR BATIMENT	CAP	Peintre Applicateur de Revêtements	SESSION 2011	Epreuve	Forme	Durée	ANALYSE D'UNE SITUATION PROFESSIONNELLE	Coefficient	4
				EP1	Ecrite	3H00			DOSSIER TECHNIQUE



Cotation en millimètres

PROJET : Z.A.C. de la COUVETTE
 DESSIN : COUPE BB

DESSIN TECHNIQUE	
ECHELLE : réduite	
DATE : / /	

SECTEUR BATIMENT	CAP	Peintre Applicateur de Revêtements	SESSION 2011	Epreuve	Forme	Durée	ANALYSE D'UNE SITUATION PROFESSIONNELLE	Coefficient	4
				EP1	Ecrite	3H00			

Lot N°6 : PEINTURE REVETEMENT MURAUX

GENERALITES :

Le présent cahier des clauses techniques particulières a pour but de décrire les travaux de peinture et de mise en œuvre des revêtements muraux relatifs au projet de Z.A.C de la COUVETTE.

Les ouvrages décrits comprennent la fourniture et la mise en œuvre ainsi que toutes les sujétions d'exécution nécessaire à la bonne exécution des ouvrages.

Les travaux à exécuter seront conformes à toutes les prescriptions techniques mentionnées dans les documents techniques unifiés, normes, décrets, lois et arrêtés.

Les produits mis en œuvre seront homologués par le CSTB et seront préalablement agréer par le maître d'œuvre.

Le choix des teintes sera confirmé par le maître de l'ouvrage et sera consigné par écrit sur un procès verbal de réunion de chantier quinze jours avant le début de votre intervention.

La réception des supports sera faite en présence du maître d'œuvre ; aucun déchet ne sera stocké sur le chantier car chaque entreprise devra le nettoyage et l'enlèvement des ces gravats après chaque intervention.

DESCRIPTION DES OUVRAGES INTERIEURES :

6.1 PLAFOND :

Toile de verre en rouleau de 50 par 1 mètre de largeur, recouvrable en deux couches de peinture acrylique.

Finition satinée de type COFABRIL SATIN

Teinte : blanc cassé Localisation : Sur tous les plafonds des pièces de services au rez de chaussée et à l'étage de chaque logement compris les sous face d'escalier.

Finition mate de type NIGATEX

Teinte : blanc Localisation : Sur tous les plafonds des pièces du rez de chaussée et de l'étage de chaque logement compris les sous face d'escalier.

6.2 MURS :

Papier peint vinyle à raccord droit en rouleau de 10,05 x 0,53 (2002 .097 4B) Localisation : Sur les parois des chambres 2 et 3.

Papier peint intissé à raccord droit de 45 cm en rouleau de 10,05 x 0,53 en partie haute et basse(2002 .097 4B) et frise posée à 1 m du sol (2009.110 7A)Localisation : Sur les parois du salon et séjour

Peinture acrylique satiné de type COFABRIL SATIN ou équivalent

Teinte : à confirmer par le client Localisation : Sur les parois de la salle de bains, WC, dégagement et entrée.

Peinture décorative à effets essuyés de type VELUR ou équivalente

Teinte : à confirmer par le client Localisation : Sur les parois de la chambre 1

SECTEUR BATIMENT	CAP	Peintre Applicateur de Revêtements	SESSION 2011	Epreuve EP1	Forme Ecrite	Durée 3H00	ANALYSE D'UNE SITUATION PROFESSIONNELLE	Coefficient	4
							DOSSIER TECHNIQUE	feuille	7 sur 9

6.3 MENUISERIES EXTERIEURES :

Sur menuiseries extérieures en bois exotique traité fongicide et insecticide par imprégnation en usine.

Finition en lasure satinée de type « SIKKENS CETOL THB » ou équivalent

Teinte Chêne doré à confirmer par le maître d'œuvre et le client

Localisation : Sur l'ensemble des menuiseries extérieurs et de fermetures à l'exclusion de la porte basculant du garage.

6.4 MENUISERIES INTERIEURES :

Sur portes post formées à trois panneaux droits, huisseries sapin 10 cm et plinthes sapin raboté.

Peinture acrylique satiné de type « ONDELAK » ou équivalent.

Teinte : à confirmer par le maître d'œuvre et le client

Localisation : Sur toutes les boiseries intérieures, ouvrages de charpentes ou garde-corps

DESCRIPTION DES OUVRAGES INTERIEURES :

6.7 Nettoyage général des logements avant réception des travaux comprenant l'entretien des sols, des murs, des vitrages et des appareils sanitaires compris évacuations et traitement des déchets.

Localisation : Pour chacune des pièces du logement, garage compris

DESCRIPTION DES OUVRAGES EXTERIEURES :

6.8 Peinture microporeuse en trois couches comprenant égrenage, une couche d'impression, masticage, ponçage et deux couches de peinture microporeuse. Teinte au choix du maître de l'ouvrage.

Localisation : Sur bandeaux de rives ou d'égout en sapin, éléments de charpente et de sous toiture visibles et sur volets bois

6.9 .Peinture glycérophtalique brillante sur ouvrages métalliques comprenant brossage à la brosse métallique, pochonnage à la peinture antirouille, deux couches de peinture glycérophtalique brillante teinte au choix du maître de l'ouvrage. Travaux comprenant protections, échafaudages, nettoyage et repliement.

Localisation : Sur balustres, ferrures de volets et pièces métalliques

Fin du C.C.T.P du lot N°6

SECTEUR BATIMENT	CAP	Peintre Applicateur de Revêtements	SESSION 2011	Epreuve	Forme	Durée	ANALYSE D'UNE SITUATION PROFESSIONNELLE	Coefficient	4
				EP1	Ecrite	3H00			

Lot N°7 : SOLS COLLES

GENERALITES :

Le présent cahier des clauses techniques particulières a pour but de décrire les travaux de revêtements de sols collés relatifs au projet de Z.A.C. de la COUVETTE.

Les ouvrages décrits comprennent la fourniture et la mise en œuvre ainsi que toutes les sujétions d'exécution nécessaire à la bonne réalisation des ouvrages.

Les travaux à exécuter seront conformes à toutes les prescriptions techniques mentionnées dans les documents techniques unifiés, normes, décrets, lois et arrêtés.

Les produits mis en œuvre seront homologués par le CSTB et seront préalablement agréer par le maître d'œuvre.

Le choix des teintes et des aspects sera confirmé par le maître de l'ouvrage et sera consigné par écrit sur un procès verbal de réunion de chantier quinze jours avant le début de votre intervention.

La coordination avec l'entreprise de maçonnerie gros œuvre permettra de préciser l'aspect désiré de la surface de sol.

La réception des supports sera faite en présence du maître d'œuvre ; aucun déchet ne sera stocké sur le chantier car chaque entreprise devra le nettoyage et l'enlèvement des ces gravats après chaque intervention.

DESCRIPTION DES OUVRAGES INTERIEURES :

7.1 Préparation des sols comprenant nettoyage préalable avec grattage de la dalle, dépoussiérage, l'application d'un fixateur primaire et d'un enduit de lissage à base de ciment (2,5 00 kg/m²) pour pose de revêtement de sol collé Travaux comprenant protections, échafaudages, nettoyage et repliement.

Localisation : Sur tous les sols du rez de chaussée et de l'étage de chaque logement compris les dessous des escaliers.

7.2 Revêtement de sol en dalle de 500x500 à base de polychlorure de vinyle sur mousse. Classement UPEC: U3 P3 E2/3 C2. Teinte au choix du maître de l'ouvrage.

Pose par collage en plein compris coupes, chutes, arasements, entailles et traitements des joints

Localisation : Sur tous les planchers des pièces des logements compris l'intérieur des placards.

Fin du C.C.T.P. du lot N°7

SECTEUR BATIMENT	CAP	Peintre Applicateur de Revêtements	SESSION 2011	Epreuve	Forme	Durée	ANALYSE D'UNE SITUATION PROFESSIONNELLE	Coefficient	4
				EP1	Ecrite	3H00			